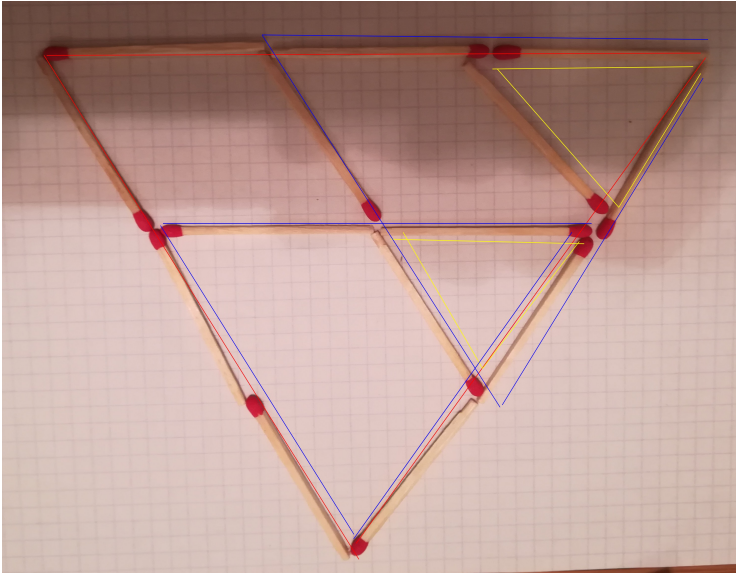
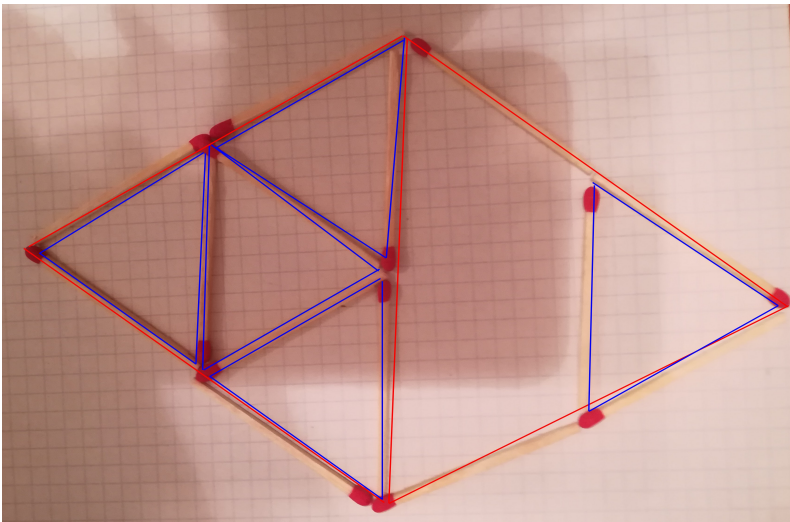


Exemples pour les D2

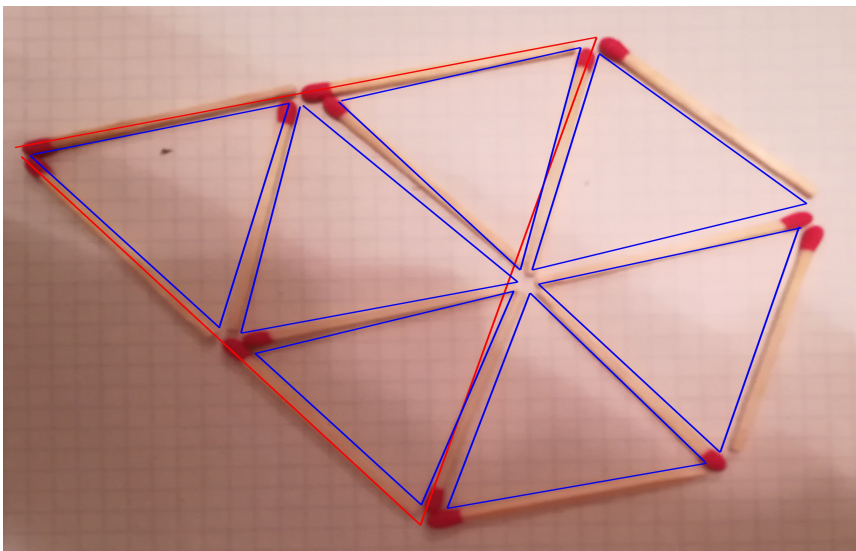
On prendra pour principe que les côtés doivent être des entiers, c'est-à-dire que les allumettes doivent être mises bout à bout, en particulier pour les rectangles.



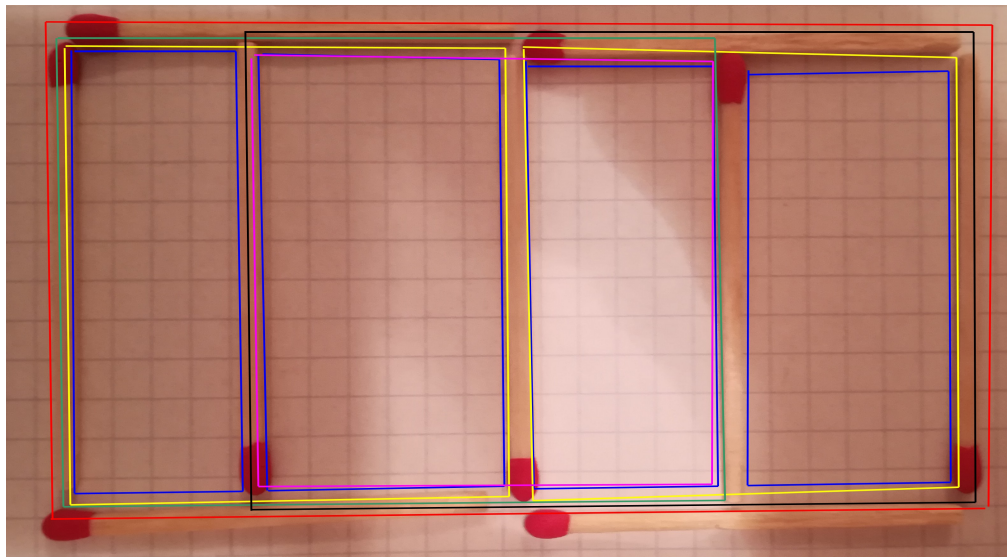
Pour des triangles avec 14 allumettes, on a ici 1 triangle rouge, 2 jaunes et 2 bleus soit 5 triangles.



Ici, toujours avec 14 allumettes, on a 2 triangles rouges et 5 bleus, soit 7 triangles.

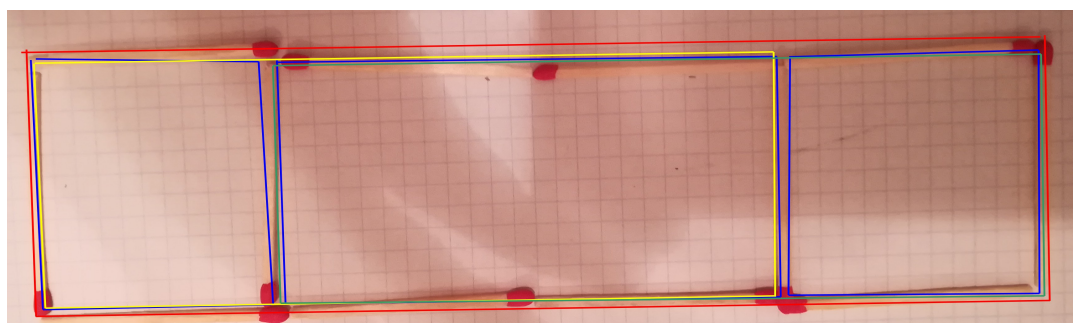


Et là, 1 triangle rouge et 7 bleus, toujours avec 14 allumettes... donc 8 triangles



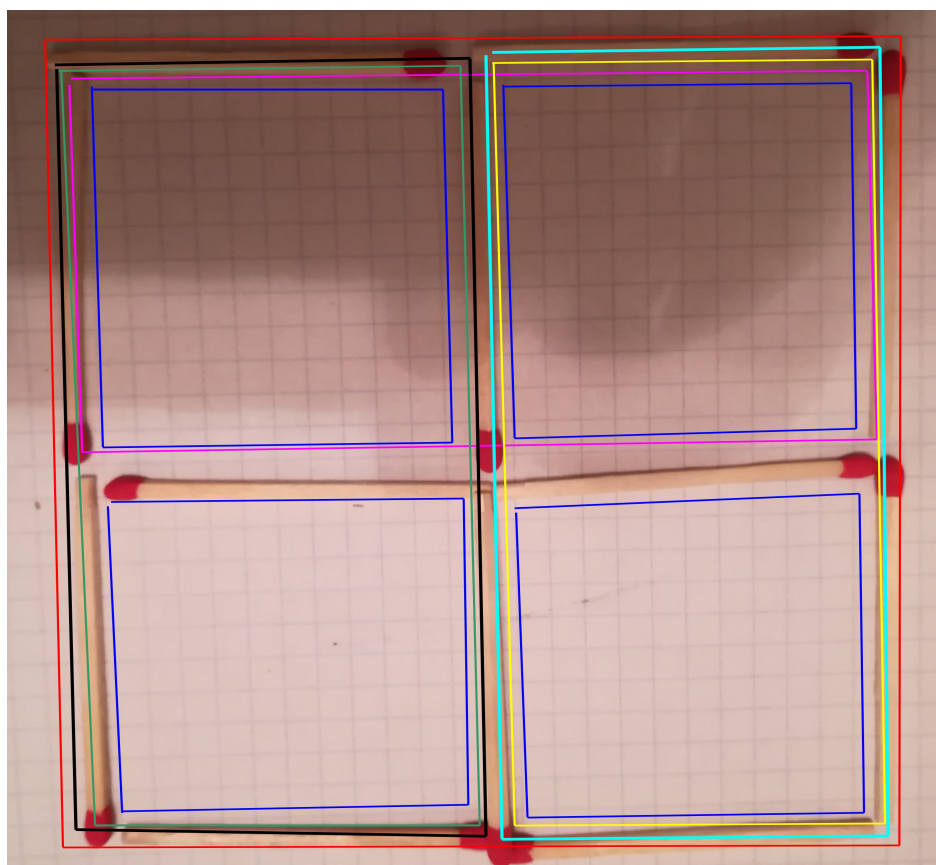
Si l'on ne travaille pas avec des entiers, il suffit de faire le plus petit carré possible et de le diviser avec les allumettes restantes...

Ici l'on a 1 rectangle rouge, 4 bleus, 2 jaunes, 1 rose, 1 vert et 1 noir, soit 10 rectangles avec seulement 9 allumettes.



On limite les possibilités en travaillant avec des entiers :

1 rectangle rouge, 3 bleus, 1 jaune et 1 vert, donc 6 rectangles avec 12 allumettes.



C'est le carré qui permet avec 12 allumettes de faire le plus grand nombre de rectangles : 1 rouge, 4 bleus, 1 rose, 1 vert, 1 jaune et 1 turquoise, 9 rectangles.